

# SUD MANAGEMENT

FÉDÉRER  
SES ÉQUIPES  
PAR LA FORMATION  
p.11

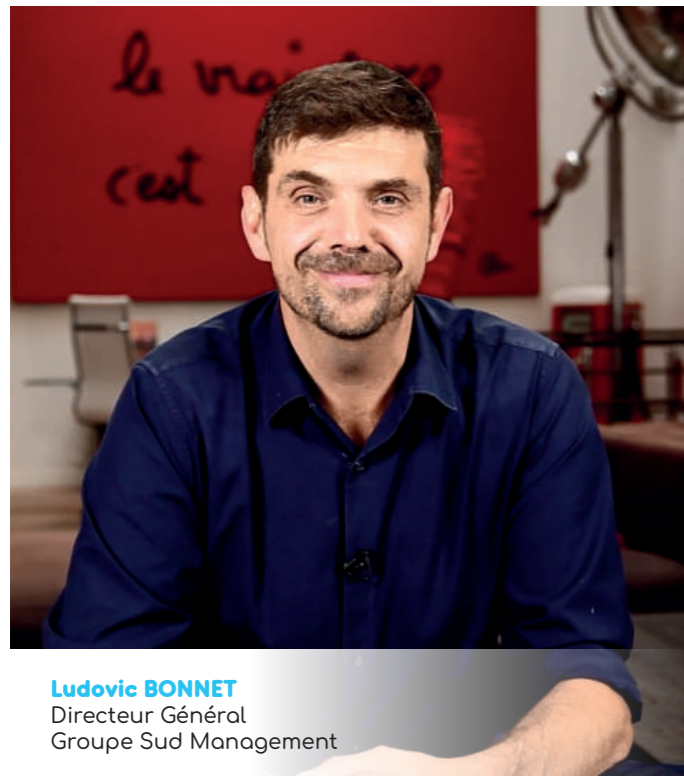
"POURQUOI  
UTILISER  
LE DISTANCIEL ?"  
p.32

**2023**  
SANITAIRE,  
SOCIAL  
ET MÉDICO-SOCIAL

Un poster détachable  
des formations inter-établissements



# ÉDITO



**Ludovic BONNET**  
Directeur Général  
Groupe Sud Management

Chers partenaires, chers clients, chers apprenants,

Sud Management fête cette année ses 30 années au service de la formation et de l'apprentissage.

30 années pendant lesquelles nous sommes devenus un acteur incontournable de notre secteur dans le Lot-et-Garonne, et plus largement en Nouvelle-Aquitaine et en Occitanie.

30 ans, c'est pour nous tous, chez Sud, le moment de réfléchir à demain et de prendre en compte tous les changements que le monde actuel nous inspire et nous oblige à intégrer.

Nous avons donc, toute l'équipe de Sud Management, ensemble réfléchis à notre posture, notre vision de nos métiers et notre ambition.

Cela nous amène aujourd'hui à ce nouveau positionnement graphique, que vous découvrirez dans ce catalogue et, à ce Manifesto qui illustre parfaitement notre mission et nos promesses, sur les 3 grands métiers qui sont les nôtres :

- >> Formation Initiale et alternance,
- >> Formation professionnelle continue,
- >> Conseil & accompagnement RH.

« Chaque individu dans notre monde, doit pouvoir développer ses talents et ses compétences, afin de réussir sa vie. »

Nous nous engageons à créer l'environnement qui permettra à tous d'atteindre cet objectif.

Dans un monde qui prône l'hyper digitalisation, l'uniformisation des services et la désagrégation des rapports humains, nous traitons chaque demande de façon personnalisée et avec passion, en nous engageant pleinement dans cette mission.

Nous sommes des experts connus et reconnus dans notre secteur.

A l'écoute des clients et du marché, vous pouvez avoir confiance en nous et dans nos propositions.

Innovants dans nos réponses, nous respectons les personnes et leurs besoins, sans discrimination ni jugement.

**Toujours enthousiastes, parfois décalés ou disruptifs nous sommes simplement humains. »**

Nous croyons que la formation au sens large, est une chance pour chacun et chacune, de grandir, de développer ses compétences, savoir-faire et savoir être, et parfois, de trouver enfin sa voie.

Sud Management continuera d'accompagner longtemps les personnes et les entreprises afin de rester encore et toujours UN PROVOCATEUR D'AVENIR.



Fédérer ses équipes par la formation p.11



La Formation Action au service de l'ETP p.21



Pourquoi la VAE IBODE ? p.27



Un accompagnement sur mesure p.29



Pourquoi utiliser le distanciel ? p.32

# SOMMAIRE

## QUI SOMMES NOUS ?

Une équipe de proximité à votre écoute

p.4

Présentation du Groupe Sud Management

p.6

Une équipe d'intervenants expérimentés

p.34

Le pôle Sanitaire, Social & Médico-Social

p.5

Nos Programmes DPC

p.25

Nos Certifications

p.31

## RETOURS D'EXPÉRIENCES

Évoluer par la certification

p.9

La Formation Action au service de l'ETP

p.21

Un accompagnement sur mesure

p.29

Parcours sur mesure en Blended Learning

p.33

Fédérer ses équipes par la formation

p.11

Pourquoi la VAE IBODE ?

p.27

Pourquoi utiliser le distanciel ?

p.32

## NOS THÈMES DE FORMATIONS

Management en ESSMS

p.7

Jurique / Réglementaire en ESSMS

p.12

Qualité / Risques en ESSMS

p.14

Éducation Thérapeutique Patient

p.16

Bloc Opérateur

p.26

Nutrition / Hôtellerie en ESSMS

p.30

Communication et Bien-être en ESSMS

p.10

Digital / Langue

p.13

Bonnes pratiques de soins

p.16

Accompagnement et Prise en charge (Patient, Usager, Résident)

p.22

Formation pour personnes en situation de handicap

p.28

Nouveau site web à venir en 2023



Une équipe de proximité à votre écoute



**Valérie BESSE**  
Responsable Pôle  
Sanitaire, Social et Médico-Social  
06 88 38 10 47  
v.besse@sudmanagement.fr



**Anne-Laure JAMOIS - CENCI**  
Conseillère formation  
Nouvelle-Aquitaine  
06 79 88 63 91  
al.jamois@sudmanagement.fr



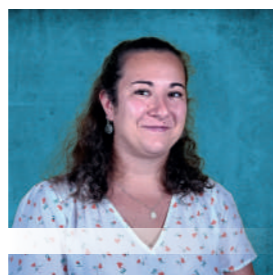
**Frédéric EDELINE**  
Conseiller formation  
Occitanie  
06 38 70 02 37  
f.edeline@sudmanagement.fr



**Nicole VAUGARNY**  
Chef de projet Blended Learning  
07 86 25 06 83  
n.vaugarny@sudmanagement.fr



**Camille GAGNON**  
Assistante formation  
05 53 77 36 36  
c.gagnon@sudmanagement.fr



**Claire SARRAZIN**  
Assistante  
développement commercial  
05 53 48 41 46  
c.sarrazin@sudmanagement.fr



**Lysio LEBLAN**  
Assistante formation  
05 53 48 48 56  
l.leblan@sudmanagement.fr



**Sandrine SCHIO**  
Assistante formation  
05 53 48 48 58  
s.schio@sudmanagement.fr

# LE PÔLE SANITAIRE, SOCIAL & MÉDICO-SOCIAL

3 739 Stagiaires

23 Années d'expérience  
dans le secteur

418 Structures et  
établissements clients

70 Intervenants spécialistes

470 Actions

93% Taux de satisfaction

Organisme de formation  
professionnelle continue spécialisé,  
interventions sur les régions  
**Nouvelle-Aquitaine et Occitanie.**



**Sud Management,  
un organisme certifié**



**Qualiopi**  
processus certifié  
RÉPUBLIQUE FRANÇAISE

Certifié QUALIOPi (N° 2011\_LCN\_01843-V.2)  
Depuis le 25 /11/ 2020 pour Actions de formation -  
Actions VAE- Actions de formation par Apprentissage

**odpc**  
N° 2503  
Organisme agréé par l'Agence Nationale de l'OPC  
Autorité Nationale de l'OPC (ANOPC)

Habilité à dispenser des programmes  
Développement Professionnel Continu (N°2503)



Enregistré sur Datadock  
(N° 2017982)



# Présentation



**SUD**  
Business School

**SUD BUSINESS SCHOOL** accueille chaque année plus de 530 étudiants et apprentis sur 17 programmes de Bac à Bac+5 sur les Campus d'Agén et de Villeneuve-sur-Lot. Nos programmes de formation sont regroupés autour de **3 grandes thématiques** :

**COMMERCE & GESTION**      **NUMÉRIQUE**      **AGRO & LOGISTIQUE**

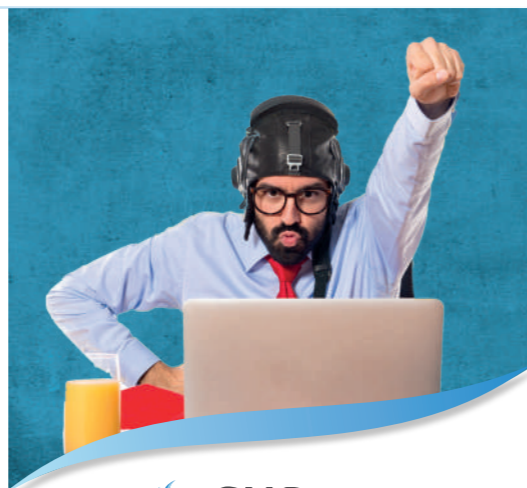


**SUD FORMATIONS PRO** accompagne les entreprises dans la définition et la mise en oeuvre de leur plan de compétences, et les individus dans la construction de parcours de formation personnalisé.

**SANITAIRE & MÉDICO-SOCIAL**      **TERTIAIRE**      **FORMATIONS RÉGLEMENTAIRES**      **AGRO ALIMENTAIRE**



**SUD FORMATIONS PRO** intervient en Nouvelle-Aquitaine et Occitanie, avec son équipe **Sanitaire Social et Médico-Social**, pour former les personnels et membres de direction des établissements de santé, des EHPAD, des établissements pour personnes en situation de handicap et des structures à domicile.



**SUD**  
Formations Pro

**SUD CONSULTING RH** propose une offre globale de conseil en gestion des Ressources Humaines au service des entreprises et des particuliers. Son savoir-faire et son expertise permettent notamment d'accompagner les entreprises dans la structuration de leur pratique d'organisation et de gestion des RH, la mise en oeuvre de pratiques et d'outils de gestion des emplois et des compétences adaptées à leurs besoins.

**CLARIFICATION DE LA POLITIQUE RH**      **MANAGEMENT DES COMPÉTENCES / GPEC**      **BILANS DE COMPÉTENCES**      **CONSEIL EN DÉVELOPPEMENT**



**SUD**  
Consulting RH

# MANAGEMENT



## MANAGER D'ÉQUIPE / ENCADRANT

DMA011 - Parcours 100% distanciel  
"Les fondamentaux du management"

DMA012 - Parcours 100% Distanciel **CPF**  
"Animer une équipe de travail"

DMA013 - La délégation ou comment manager et responsabiliser

DMA014 - Gérer son temps

DMA015 - Perfectionner son positionnement managérial

DMA016 - Le manager "agile" dans une dynamique collaborative

DMA017 - Manager par le sens

DMA018 - Les outils de management collaboratif

DMA019 - Manager les équipes à distance

DMA020 - Manager un projet (CCE) **CPF**

DMA021 - Management en situation post crise sanitaire

DMA022 - La gestion de conflits

DMA023 - Recrutement et intégration de nouveaux salariés

DMA024 - Intégrer et fidéliser les nouveaux collaborateurs

DMA025 - Mieux communiquer avec son équipe

DCB001 - Développer une communication «bienveillante et constructive»

DMA026 - Optimiser l'animation de ses réunions

DMA027 - Préparer ses entretiens annuels d'évaluation et ses entretiens professionnels (Collaborateurs)

DMA028 - Préparer et conduire les entretiens annuels d'évaluation et les entretiens professionnels (Encadrants)

DMA029 - L'entretien professionnel dans la Fonction Publique Hospitalière

DMA030 - Fixation des objectifs dans l'entretien professionnel (FPH)

DMA031 - Manager en situation de crise

## DIRIGEANT

DMA001 - Actualiser le projet d'établissement en EHPAD

DMA002 - Méthodologie de réponse à un appel à projets

DMA003 - Innovation et impact social



## IDEC / MANAGER DE PROXIMITÉ

- DMA032 - Situer son rôle et son positionnement de manager en ESSMS (M1)
- DMA033 - Construire la dynamique et la cohésion d'une équipe pluridisciplinaire (M2)
- DMA034 - Maîtriser les entretiens individuels du management (M3)
- DMA035 - S'approprier les fondamentaux de la démarche projet et conduite du changement (M4)
- DMA036 - S'approprier la culture qualité en ESSMS (M5)
- DMA037 - Impulser la réflexion éthique en ESSMS (M6)

## PRATICIEN

- DMA004 - Management d'équipe pour les praticiens
- DMA005 - Analyse de sa pratique professionnelle et co-développement pour le praticien hospitalier
- DMA006 - Communication Pluridisciplinaire
- DMA007 - Management hospitalier



## DRH ET RESPONSABLE FORMATION

- DMA008 - Définir sa politique de développement des compétences et optimiser son budget formation
- DMA009 - Concevoir et formaliser des actions de DPC conformes aux exigences de l'ANDPC
- DJU009 - Mettre en œuvre une démarche de QVCT
- DMA041 - Certification Qualiopi des organismes de formation



## TUTEURS, RÉFÉRENTS, FORMATEURS

- DMA038 - Exercer la mission de Référent
- DMA039 - Tuteur d'étudiants en formation paramédicale **CPF**
- DMA040 - Formateurs : Rendre vos supports de formation faciles à lire et à comprendre (FALC)

# ÉVOLUER PAR LA CERTIFICATION

Laure FRANCOIS,  
Responsable des Equipes de Nuit  
à la Clinique ESQUIROL



Nombre de professionnels se posent la question de l'évolution dans leurs projets de carrière. **Laure FRANCOIS** a fait le choix d'un parcours de formation individualisé en management avec la certification CCE «Animer une équipe de travail» pour évoluer sur un poste d'encadrement.

« Souhaitant évoluer dans le management d'équipe, j'ai choisi le parcours de formation **Manager de proximité en ESSMS** pour sa complétude »

### Une formation éligible au CPF

Ce parcours est éligible au CPF et également dispensé par un organisme proche de mon domicile.

### Un accompagnement sur mesure

L'accompagnement de Sud Management est personnalisé et rigoureux. La formation se déroule en petit groupe ce qui permet d'échanger, de faire des ateliers et des mises en situation. La formatrice coconstruit le parcours en adaptant son contenu selon les attentes des participants.

Cette formation m'a permis d'acquérir des connaissances nécessaires pour débiter dans le management de proximité.

### Une certification pour la reconnaissance

Ce parcours est complet, il peut déboucher sur un certificat de compétences en entreprise que je conseille aux participants afin de valoriser leur savoir-faire. L'acquisition des connaissances requises et donc une plus-value dans mon parcours, ce nouveau savoir m'est utile au quotidien dans mes nouvelles fonctions d'encadrement.

## ZOOM PARCOURS LES FONDAMENTAUX DU MANAGEMENT 100% DISTANCIEL

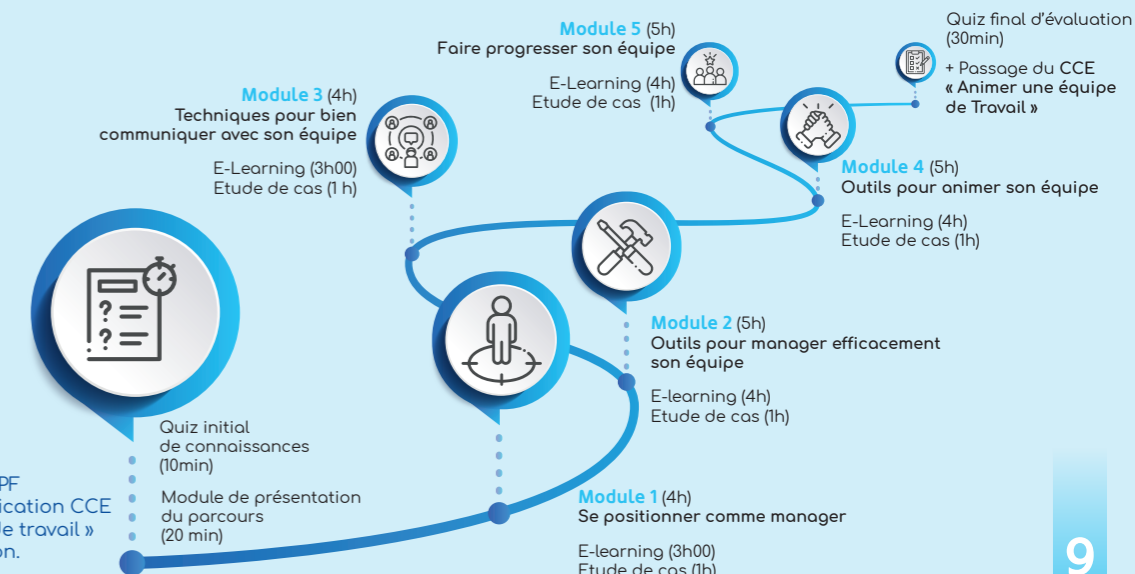
Durée : 28 H  
+ Passage du CCE

Période : 2 à 3 mois

dont 4 séances de coaching  
de 60 minutes à positionner  
entre les modules



Parcours éligible au CPF  
si passage de la certification CCE  
« Animer une équipe de travail »  
à l'issue de la formation.





# COMMUNICATION ET BIEN-ÊTRE



## COMMUNICATION ET TRAVAIL D'ÉQUIPE

- DCB001 - Développer une communication «bienveillante et constructive»
- DCB002 - Cohésion et développement de l'équipe
- DCB003 - Travailler en équipe pluridisciplinaire autour du patient/résident/usager
- DCB004 - Incivilité agressivité et violence
- DCB005 - Prévenir et gérer les situations d'agressivité et de conflit
- DCB006 - Les transmissions ciblées : outils méthodologiques

## PRENDRE SOIN DE SOI

- DCBD01 - Prévention des T.M.S. des professionnels de santé **DPC**
- DCB007 - Prévention des T.M.S (Troubles Musculo-Squelettiques)
- DCBD02 - Prévention et gestion du stress des professionnels de santé dans l'exercice de leurs fonctions **DPC**
- DCB008 - Prévention et gestion du stress (toutes professions)
- DCB009 - Prise en charge du stress par la réflexologie
- DCB010 - Prendre soin de soi pour mieux prendre soin du patient ou usager
- DCB011 - Méthode TIPI : Réguler ses émotions



# FÉDÉRER SES ÉQUIPES PAR LA FORMATION



Alice RUELLOUX, intervenante SUD MANAGEMENT, pour les formations dans les domaines du management, de la communication et du coaching professionnel.

Une formation Action appelée « **Jongler avec ses ressources, se connecter à ses talents** » a permis de travailler sur les ressources individuelles, par des temps d'analyses réflexives individuels et collectifs.

Suite à la crise sanitaire, l'association Le Clos du Nid en Lozère, sous l'impulsion d'Aurélié BERTRAND, responsable formation, a souhaité proposer une formule de Formation Action différente, en partenariat avec Sud Management afin de favoriser la Qualité de Vie et des Conditions de Travail (QVCT).

Les 2 jours de formation, dans un cadre privilégié (Complexe Sportif de la Vallée du Lot) a également permis des mises en situations afin d'appréhender le ressenti et les contraintes physiques des usagers en situation de handicap.

## Que viennent chercher les différents participants dans ce type de formation Action ?

« C'est surprenant ! Car on se rend compte que selon le titre de l'action qui est de « Jongler avec ses talents et de se connecter à ses ressources », chacun ne va pas forcément comprendre et interpréter le même sens à la formation. On a vraiment des participants qui viennent pour des raisons diverses. Certaines personnes vont venir pour retrouver du sens dans leur travail ou se re-booster suite à la crise sanitaire. Ces personnes viennent plutôt chercher un temps de recul pour se reconnecter à leurs ressources et se demander ce qui est important. Est-ce qu'ils veulent évoluer dans l'association que ce soit sur le même poste ou sur un autre métier ? Ou tout simplement par curiosité de découvrir un parcours qui mélange activités sportives et des activités de réflexion qui rendent cette formation ludique ?

« **Prendre du recul, se ressourcer, être proactif, identifier et se reconnecter à ses talents en équipe, pour une prise en charge de l'utilisateur de qualité.** »



« **Jongler avec ses ressources, se connecter à ses talents autour de l'utilisateur** »

Le cadre dans lequel se sont déroulés les deux journées de formation a également permis aux professionnels de partager des moments de convivialité ensemble, en dehors des ateliers et mises en situation collectives de la formation action : sport, balnéo, jeux et festivités.

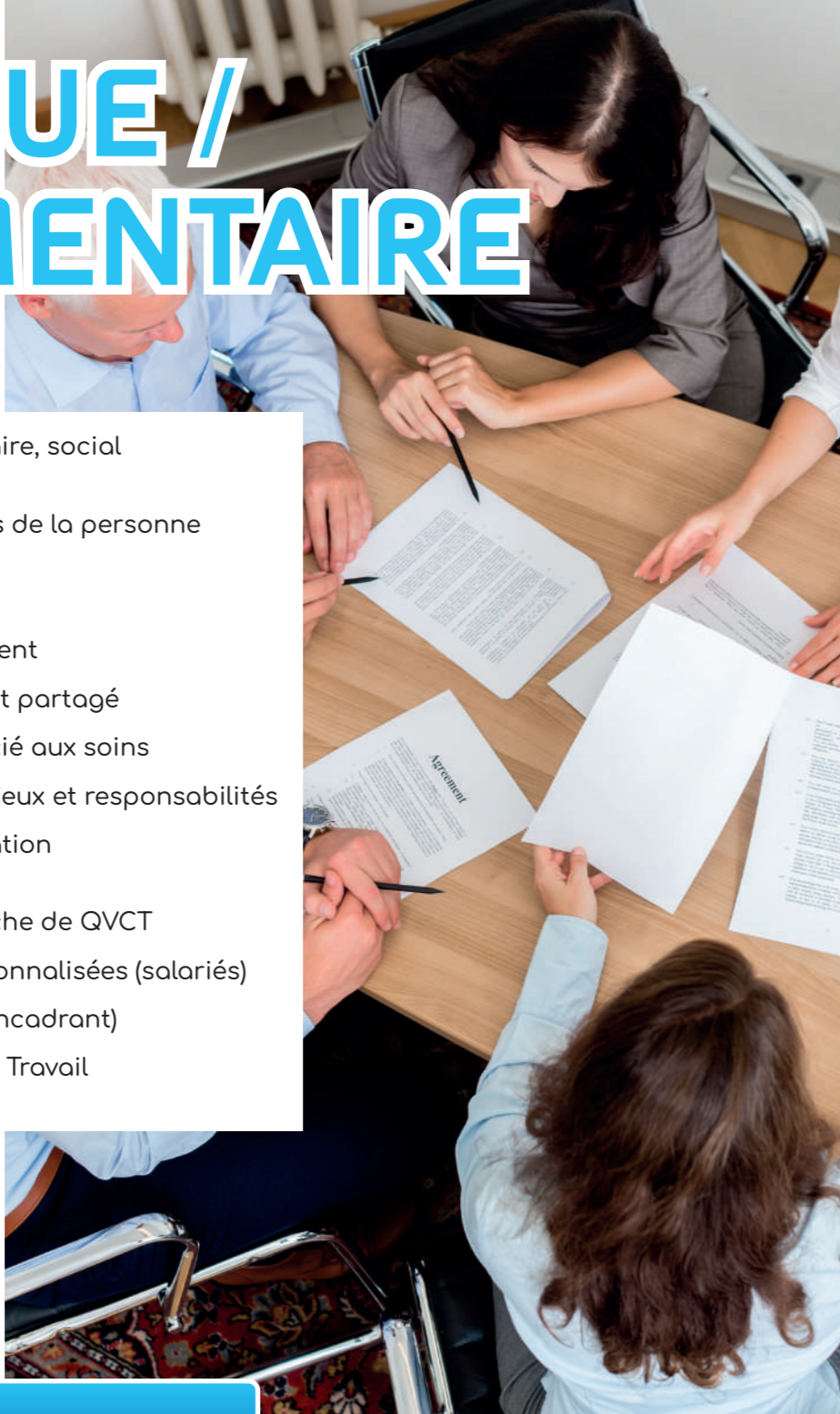
Les objectifs pédagogiques d'acquisition et partage de clés de communication, et de collaboration en équipe pluridisciplinaire autour de l'utilisateur ont été atteints.





# JURIDIQUE / RÈGLEMENTAIRE

- DJU001 - Découverte du secteur sanitaire, social et médico social
- DJU002 - Droits individuels et collectifs de la personne accompagnée en médico-social
- DJU003 - Protection de l'enfance
- DJU004 - Droits et information du patient
- DJU005 - Secret professionnel et secret partagé
- DJU006 - Annonce du dommage associé aux soins
- DJU007 - Les écrits professionnels : enjeux et responsabilités
- DJU008 - Maîtriser la bonne interprétation de la nomenclature NGAP
- DJU009 - Mettre en œuvre une démarche de QVCT
- DJU010 - QVCT : pistes et actions personnalisées (salariés)
- DJU011 - QVCT : manager et évaluer (encadrant)
- DJU012 - Santé Sécurité Conditions de Travail pour les membres du CSE



## MÉMO : Loi Santé au Travail 2 août 2021

**Évolution durée :**  
Formation des membres de la commission CSSCT du CSE : 5 jours minimum (auparavant 3 jours pour entreprises de -300 salariés, et 5 jours pour les +300)

À compter du 31 mars 2022, l'expression « **Qualité de Vie au de Travail** » (QVT) sera remplacée dans le Code du travail par « **Qualité de Vie et des Conditions de Travail** » (QVCT).

# DIGITAL / LANGUE



## LANGUE

- DDL005 - Anglais pour le personnel administratif en ESSMS
- DDL006 - Anglais pour les soignants

## DIGITAL

- DDL001 - Les usages du numérique
- DDL002 - Découvrir les outils bureautiques et numériques pour lutter contre l'illectronisme
- DDL003 - Devenir aidant numérique
- DDL004 - Développer son attractivité sur les réseaux sociaux



**Evelyne JUSTAUME - Consultante – Formatrice Sud Management présente le parcours de formation en Blended Learning « Développer son attractivité sur les réseaux sociaux »**

Professionnelle confirmée du marketing et de la communication avec plus de 30 ans d'expérience. Sa pratique de l'improvisation théâtrale a souvent influencé sa pédagogie.

## L'importance de développer son attractivité sur les réseaux sociaux

La finalité de cette formation est de s'acculturer aux médias sociaux afin de permettre aux établissements de développer leur attractivité auprès de leurs patients, des familles, des institutionnels et des potentiels candidats.

Les 3 axes majeurs de la formation :

- 1 Définir une stratégie de communication propre (s'auto-diagnostiquer, identifier ses éléments différenciants, sa vision cible, et mettre en place un plan d'action).
- 2 Appréhender l'animation des principaux réseaux sociaux pour promouvoir son activité et la valoriser.
- 3 Gérer et faire vivre les supports de communication au quotidien.

« La mise en œuvre de techniques pédagogiques actives et d'une réelle dynamique de groupe (apprentissage socio-constructiviste par le partage d'expériences) fait tout l'intérêt de cette formation. »

## MODALITÉS DE FORMATION

Cette formation hybride de 14 heures avec des intersessions productives permet de s'approprier les techniques vues en formation.

Voici un exemple des modalités d'apprentissage mais nous pouvons également les personnaliser : 100% présentiel, 100% distanciel ou hybride :

- Une première session **présentielle** permet de créer la dynamique de groupe.
- 2 sessions **distancielles** en demi-journées permettent de s'approprier les techniques et surtout de pratiquer lors des intersessions productives avant de revenir échanger en formation. Ce rythme permet aussi de ne pas mobiliser trop de temps et de déplacements des salariés formés.
- Un plan d'actions progressif et complet permet à chacun de poser les bases de cette méthode dans son contexte professionnel pour une mise en œuvre opérationnelle à l'issue de la formation.



# QUALITÉ / RISQUES

## FOCUS FORMATION

### NOUVELLE ÉVALUATION EN ESSMS\* avec le référentiel d'évaluation de la HAS

La nouvelle évaluation des ESSMS entre en vigueur à dater de 2023. C'est pourquoi nous vous proposons une formation action, pratique et participative, vous permettant d'intégrer le nouveau dispositif d'évaluation et de mener votre auto-évaluation avec le référentiel commun des ESSMS.

**A l'issue de cette action, vous aurez formalisé votre rapport d'auto-évaluation et un plan d'actions prioritaires.**

(\*) ESSMS : Établissements, Services Sociaux et Médico-Sociaux

## DÉVELOPPEMENT DURABLE

DQR013 - Eco comportement et développement durable en ESSMS

DQR014 - Le développement durable dans son établissement ou Eco gestes chez les soignants

DNH009 - Lutter contre le gaspillage alimentaire

## QUALITÉ MÉDICO-SOCIAL

DQR006 - Nouvelle évaluation des ESSMS

DQR007 - L'accompagné traceur (résident ou usager traceur)

DQR008 - Méthodes de REX en EHPAD

## CERTIFICATIONS HAS

DQR001 - Certification HAS V2020

DQR002 - Le patient traceur

DQR003 - La méthode parcours traceur

DQR004 - La méthode traceur ciblé

DQR005 - La méthode audit système

## MÉDICAMENTS

DQRD01 - Circuit du médicament pour son bon usage **DPC**

DQRD02 - Prévention de la iatrogénie médicamenteuse **DPC**

## GESTION DES RIQUES

DQRD03 - Maîtrise des risques associés aux soins **DPC**

DQRD04 - Signalement et gestion des événements sanitaires indésirables **DPC**

DQR009 - Sensibilisation à l'identité vigilance

DQR010 - CREX : Comité de Restour d'Expérience

DQR011 - Prévention et maîtrise du risque infectieux en ESSMS

DQR012 - DARI - Document Analyse Risque Infectieux





# BONNES PRATIQUES DE SOINS

DPSD01 - Prise en charge globale de la douleur **DPC**

DPSD02 - Soins infirmiers dans la prise en charge des plaies et cicatrisation **DPC**

DPS001 - Évaluation et prise en charge de la douleur

DPS002 - Alimentation et Hygiène bucco-dentaire

DPS003 - La toilette évaluative

DPS004 - Transmissions ciblées : outils méthodologiques pour l'amélioration des pratiques professionnelles

DPS005 - Prévention des infections liées à l'utilisation des PICC et des chambres implantables

DPS006 - Utilisation et surveillance du MEOPA

# ÉDUCATION THÉRAPEUTIQUE PATIENT

DETD01 - Intervenant dans un programme d'ETP - Module certifiant de 42h **DPC**

DETD02 - Formation-Action Éducation Thérapeutique du Patient **DPC**

DETD03 - Intervenant en éducation thérapeutique du patient - Module certifiant de 42h - (Blended Learning) **DPC**

DETD04 - Coordonnateur de programme d'ETP - Module de 14 h **DPC**

DETD05 - Maîtrise des fondamentaux de l'éducation thérapeutique du patient **DPC**

DETD06 - Sensibilisation à l'ETP **DPC**

DET001 - Entretien motivationnel en lien avec l'ETP

DET002 - S'engager dans une relation éducative avec le patient



C'EST AUSSI ...



Provocateur d'avenir



Scannez-moi pour nous retrouver sur



05 53 77 36 30

consultingrh@sudmanagement.fr

www.sudmanagement.fr





**Développer son attractivité sur Les réseaux sociaux - DDL004**

14h Distanciel  
(4 classes virtuelles de 3h30)  
Session 1 : le jeudi 8 juin 2023  
Session 2 : le jeudi 15 juin 2023  
Session 3 : le jeudi 29 juin 2023  
Session 4 : le jeudi 13 juillet 2023  
400 €



**PARCOURS MANAGEMENT CERTIFIANT**

**CPF** Situer son rôle et son positionnement de manager en ESSMS (M1) - DMA032

14 h présentiel  
22 - 23 mars 2023 - 540 €

**CPF** Construire la dynamique et la cohésion d'une équipe pluridisciplinaire(M2) - DMA033

14 h présentiel  
05 - 06 avril 2023 - 540 €

**CPF** Maitriser les entretiens individuels du management (M3) - DMA034

14 h présentiel  
10 - 11 mai 2023 - 540 €

**CPF** S'approprier les fondamentaux de la démarche projet et conduite du changement (M4) - DMA035

14 h présentiel  
14 - 15 juin 2023 - 540 €

**CPF** S'approprier la culture qualité en ESSMS (M5) - DMA036

7h Distanciel  
(E-Learning + classe virtuelle)  
23 mai 2023 (13h30-17h00) - 540 €

**CPF** Impulser la réflexion éthique en ESSMS (M6) - DMA037

7h Distanciel (E- Learning + classe virtuelle)  
20 juin 2023 (13h30 - 17h00) - 540 €

**Tuteur d'étudiants en formation paramédicale - DMA039**

21 h Présentiel  
30-31 mars et 11 mai 2023 - 630 €

**Accompagnement de nuit : ses spécificités - DAP032**

14 h Présentiel  
5 - 6 octobre - 305 €

**Soins infirmiers dans la prise en charge des plaies et cicatrisation - DPSD02**

14h (7h Présentiel + 7h Distanciel)  
Classe Virtuelle - 6 septembre  
+ Présentiel - 15 septembre  
420 €



**Être chef de cuisine collective aujourd'hui - DNH011**

14 h Présentiel  
20 - 21 septembre 2023 - 470 €

**HACCP et Plan de Maitrise Sanitaire en cuisine - DNH014**

14 h Présentiel  
16 - 17 novembre 2023 - 390 €

**Le circuit du linge et la méthode RABC - DNH021**

14 h Présentiel  
14 - 15 novembre 2023 - 390 €



**Parcours 100% Distanciel "Animer une équipe de travail" - DMA011**

21h à 28h en distanciel  
(Elearning + coaching individuel)  
Possibilité tout au long de l'année - 1 280 €

**CPF** Accompagnement à la V.A.E. IBODE - DOP001

24h Distanciel (coaching individuel + plateforme pédagogique)  
Possibilité tout au long de l'année - 3 200 €

**CPF** Éligible au CPF sous conditions (nous consulter)  
Tarif passage certification CCE : 500 €/personne

**DPC** Développement Professionnel Continu

**CPF** Distanciel tout ou partie

Tarif en euro Net/personne (organisme non asujetti à la TVA)  
Nos centres de formation sont aménagés pour faciliter l'accès et l'usage aux personnes en situation de handicap. Nos référents handicaps sont à votre disposition

Nous contacter : [sudmanagementsante@sudmanagement.fr](mailto:sudmanagementsante@sudmanagement.fr)- 05 53 77 36 36

Retrouvez tous nos programmes : [www.sudmanagement.fr](http://www.sudmanagement.fr)





**SUD**  
Business School

Provocateur d'avenir



Scannez-moi  
pour nous retrouver sur



05 53 48 41 41

contactbs@sudmanagement.fr

www.sudmanagementbs.fr

# LA FORMATION ACTION AU SERVICE DE L'ETP

## Retour d'expérience avec le C.H.U de Montpellier

En mai dernier, lors du Congrès de la Société Européenne d'Education Thérapeutique (SETE 2022), Marie Pierre PENNEL, Ingénieure ETP/infirmière et intervenante Sud Management faisait le bilan sur plus de 10 ans d'accompagnement du C.H.U. de Montpellier sur des formations actions en Education Thérapeutique du Patient.

Les formations en éducation thérapeutique (ETP) répondent au cahier des charges et au référentiel de compétences pour les praticiens. Les contenus y sont extrêmement bien décrits et précis, mais peuvent être assez théoriques pour les professionnels de terrain.

Un format formation action en ETP valide la « formation de 42h » en répondant au référentiel de compétences et concrétise la démarche au sein de l'équipe.

L'objectif étant de construire le programme ETP de A à Z en réfléchissant à l'organisation pratique et à sa mise en œuvre. Cela nécessite des intersessions productives et un travail d'équipe efficace. C'est-à-dire une équipe pluridisciplinaire avec à minima un médecin et un cadre de santé, accompagnés du plus grand nombre de professionnels de professions différentes de l'équipe et possiblement de patients partenaires.

Un lien étroit entre l'UTEP, le formateur Sud Management et les équipes est important pour donner du sens et concrétiser la démarche.

Entre 2010 et 2022, 19 équipes ont été accompagnées, pour au final, 15 programmes d'ETP construits et actifs, 1 programme arrêté au bout de 3 ans, 2 extensions de programmes et 2 programmes en cours de finalisation. Les participants ont exprimé leur satisfaction à travailler et coconstruire ensemble et à terminer leurs travaux en 6 jours. Ils ont noté un renforcement de leur sentiment d'appartenance au groupe.



**Marie-Pierre PENNEL** (à droite)  
Ingénieure ETP, Infirmière  
Intervenante Sud Management

**Dr. Xavier DE LA TRIBONNIÈRE** (à gauche)  
Praticien Hospitalier,  
Coordonnateur UTEP au C.H.U de Montpellier

### Pourquoi choisir la Formation Action ?

Les Formations Action d'équipe en ETP s'avèrent pertinentes et profitables pour tous, et amènent beaucoup de satisfaction des participants. La formation action permet une approche concrète et collaborative, avec des mises en pratique et une co-construction d'outils et contenus.

Ce format de formation est plébiscité par les professionnels, les établissements et les UTEP.

**10** ans de formation action  
en ETP au C.H.U de Montpellier,

**20** équipes accompagnées,

**15** programmes ETP actifs.



# ACCOMPAGNEMENT ET PRISE EN CHARGE

## PATIENT, USAGER, RÉSIDENT

Titre Professionnel **CPF**  
Agent de Service Médico Social (ASMS)  
DAP100 - Nous consulter

### RELATION USAGERS / PATIENTS / FAMILLES

DAP027 - Personnel d'accueil : Prévenir et gérer les situations d'agressivité des patients et leurs familles

DAP028 - Accueil physique et téléphonique en établissement de santé

DAP029 - Projet personnalisé :  
Élaborer, mettre en œuvre et évaluer

DAP030 - Relation et communication avec les familles

DAP031 - Relation et collaboration avec les familles en pédiatrie

DAP032 - Accompagnement de nuit : ses spécificités

DAP033 - Soignants-soignés, partenaires dans la relation de soin

DAP034 - La distance professionnelle : identifier sa juste distance dans la relation soignant / soigné

DAP035 - Changer de regard sur la personne hospitalisée

### PERSONNES ÂGÉES, PERSONNES ATTEINTES DE MALADIES NEURO-DÉGÉNÉRATIVES

DAPD01 - Maladie d'Alzheimer et gestion non médicamenteuse des troubles du comportement (Blended Learning) **DPC**

DAPD02 - Maladie d'Alzheimer et gestion non médicamenteuse des troubles du comportement **DPC**

DAPD03 - Maladie d'Alzheimer et Maladies apparentées : Prise en charge et interventions psychosociales **DPC**

DAP001 - Comprendre et mieux ressentir les effets du vieillissement (simulateur vieillissement)

### PERSONNES ATTEINTES DE PATHOLOGIES PSYCHIATRIQUES

DAP014 - Prise en charge des troubles psychiatriques en EHPAD

DAP015 - Connaissance des pathologies psychiatriques

DAP016 - Écoute et entretien infirmier en santé mentale

DAP017 - Handicap mental et psychopathologies

### PERSONNES EN SITUATION DE HANDICAP (ENFANTS / ADULTES / PERSONNES ÂGÉES)

DAP002 - Activités thérapeutiques comme support à la relation

DAP003 - Relation éducative au quotidien

DAP004 - Prévenir et gérer la violence en foyer hébergement et ESAT

DAP005 - Troubles psychiques et mentaux de l'adulte

DAP006 - Les actions éducatives des personnes atteintes de troubles psychiques et de TED

DAP007 - Gestion des comportements problèmes

DAP008 - Accompagner les personnes handicapées vieillissantes

DAP009 - Faire face aux nouveaux publics et à leur hétérogénéité

DAP010 - Techniques d'animation inclusive

DAP011 - Accueil nouvelles populations en ESAT

DAP012 - L'accès au sport pour les personnes en situation de handicap

DAP013 - Accompagnement des adolescents en difficulté

DAP051 - PEC Personnes handicapées en FAM, MAS, EHPAD

### PERSONNES EN FIN DE VIE

DAPD05 - Soins palliatifs et accompagnement : le prendre soin de la personne malade en fin de vie (2 jours) **DPC**

DAPD06 - Soins palliatifs et accompagnement : le prendre soin de la personne malade en fin de vie (2 jours + 1 jour) **DPC**

DAP018 - Le deuil la mort en REA et aux Urgences

DAP019 - Le deuil la mort en Unités de soins et accompagnement des familles

DAP020 - Soins aux défunts

DAPD07 - Soins palliatifs et douleur **DPC**

### ÉTHIQUE / BIENTRAITANCE

DAPD09 - L'éthique dans le soin : Principes généraux et développement de la démarche **DPC**

DAP036 - Refus de soins : posture soignante, éthique, et juridique

DAP037 - Vie intime, affective et sexuelle de la personne en situation de handicap / agée

DAPD10 - Bienveillance de l'autre, bienveillance de Soi **DPC**

DAPD011 - Promotion de la bienveillance **DPC**





## PERSONNES VULNÉRABLES

DAPD08 - Mieux repérer, accompagner et prendre en charge les patients Usagers ayant des conduites addictives

DPC

DAP021 - Insertion sociale et professionnelle des personnes en situation d'illettrisme

DAP022 - Prévention du risque suicidaire chez la personne âgée

DAP023 - Dépression de la personne âgée ou en situation de handicap

## ACCOMPAGNEMENT DES TRAVAILLEURS EN SITUATION DE HANDICAP EN ESAT

DAP024 - Rôles et missions du Moniteur d'Atelier en ESAT

DAP025 - Favoriser l'insertion professionnelle des TH d'ESAT

DAP026 - Rédiger en facile à lire et à comprendre FALC

## MANUTENTION ET PRÉVENTION DES CHUTES

DAP048 - Sécurisation et prévention des chutes des personnes âgées

DAP049 - Manutention et mobilisation des personnes âgées / en situation de handicap

DAP050 - Les aides techniques pour faciliter la mobilisation des personnes dépendantes

## ANIMATIONS - ATELIERS THÉRAPEUTIQUES

DAP044 - Animer des ateliers d'activités physiques ou de gymnastique douce

DAP045 - Animer un atelier de musicothérapie énergétique

DAP046 - La réflexologie

DAP047 - Animer un atelier cuisine : respecter les règles d'hygiène alimentaire

## APPROCHE NON MÉDICAMENTEUSES

DAP038 - Eveil sensoriel et accompagnement dans un espace snoezelen

DAP039 - L'approche sensorielle au quotidien

DAP040 - Approche non médicamenteuse de la douleur physique et psychique

DAP041 - Bien-être et confort du résident, techniques du toucher et massage express

DAP042 - Toucher massage au cœur de l'accompagnement en fin de vie

DAP043 - Méthode MONTESSORI adaptée aux personnes âgées



# DPC : NOUVELLES ORIENTATIONS PRIORITAIRES 2023 - 2025

## Comment répondre à son obligation de DPC ? (décret du 8 juillet 2016 N°2016-942)

1 Chaque professionnel de santé doit suivre un parcours de DPC, au cours d'une période de trois ans définie par décret du Ministère de la santé (2023-2025) ;

2 Ce parcours doit comporter au moins deux de ces trois types d'actions : action de formation continue, action d'évaluation des pratiques professionnelles EPP, action de gestion des risques ;

3 Toute action de DPC doit être indexée à une orientation nationale prioritaire définie par Décret du Ministère de la Santé pour la période triennale 2023-2025.

### INFORMATION

#### Quelques exemples d'actions proposées par Sud Management sur la précédente période triennale 2020-2022 :

- ✓ Mieux repérer, accompagner et prendre en charge les patients/usagers ayant des conduites addictives ;
- ✓ Accompagnement des personnes âgées, atteintes de pathologies neurodégénératives et gestion des troubles psycho-comportementaux associés ;
- ✓ Maîtrise des risques associés aux soins ;
- ✓ Soins palliatifs et douleur : Accompagnement de la personne en fin de vie ;
- ✓ Promotion de la bientraitance ;
- ✓ Prévention et gestion de l'agressivité et de la violence des patients ;
- ✓ Prévention et gestion du stress des professionnels de santé.



Sud Management est habilité Organisme de DPC (N° 2503) depuis 2014 permettant aux professionnels de santé (au sens du Code de Santé Publique, chapitre IV) de répondre à leur obligation de DPC.

Des fiches de cadrages à l'attention des organismes de DPC, sont disponibles sur le site de l'Agence Nationale du DPC pour détailler les thèmes à aborder, les modalités pédagogiques attendues et les publics visés.

L'ANDPC peut accorder des prises en charge aux professionnels de santé libéraux ou exerçant en centres de santé (voir conditions sur le site de l'ANDPC).

**N'hésitez pas à contacter votre Conseiller Formation Sud Management pour toute précision ou accompagnement dans la construction de vos programmes/parcours de DPC !**

Retrouvez toutes nos actions DPC sur le site de l'ANDPC



<https://www.agencedpc.fr/formations-dpc-rechercher-un-dpc>

Code organisme 2503

### ⚠ ATTENTION :

Nos programmes DPC vont évoluer en 2023, pour être en conformité avec les nouvelles orientations prioritaires pour la période 2023-2025, que le Ministère de la santé publiera d'ici la fin d'année 2022



# BLOC OPÉRATOIRE



DOP001 - Accompagnement à la V.A.E. IBODE **CPF**

DOP002 - IDE au bloc : Les Essentiels en hygiène, prévention des risques et démarche qualité (complément VAE IBODE)

DOP003 - IDE au bloc : Prévention des risques en chirurgie ostéo-articulaire et chirurgie viscérale complément VAE IBODE

DOP004 - IDE au bloc : Les Essentiels en chirurgie ostéo-articulaire

DOP005 - IDE au bloc : Les Essentiels en chirurgie viscérale

DOP006 - IDE au bloc : Les Essentiels en chirurgie cardiovasculaire

DOP007 - IDE au bloc : Les Essentiels sur les interventions chirurgicales en urologie et gynécologie

DOP008 - Evaluation des pratiques professionnelles des IDE au bloc

DOP009 - Rôle et missions de l'Aide-Soignant au bloc opératoire

DOP010 - Prise en charge des patients en hospitalisation courte, et en chirurgie ambulatoire avec RAAC

DOP011 - Accueil et relation avec les familles au bloc opératoire

DOP012 - Communication dans l'équipe au bloc



## POURQUOI LA VAE IBODE ? Témoignage des I.D.E du Centre Hospitalier de Mont-de-Marsan

### Pourquoi avoir entamé une démarche d'accompagnement VAE IBODE ?

Nous sommes 9 personnes du Centre hospitalier de Mont-de-Marsan souhaitant l'obtention du diplôme d'Etat d'Infirmier de Bloc Opératoire, la voie de la VAE avec un accompagnement extérieur était évident. Les pratiques évoluent sans cesse, la démarche d'accompagnement VAE permet une réflexivité de toutes nos années de travail. Cette démarche réflexive est moins évidente en école. De plus, nous n'étions pas prêts à partir en école pour des raisons d'éloignement et d'organisation personnelle.

### Comment s'est déroulé cet accompagnement ?

L'accompagnement s'est déroulé sur 16 mois, de février 2021 à Juin 2022. Nous avons bénéficié de 8 matinées d'accompagnement en collectif (2 groupes) avec du tutorat à distance et un accès à la plateforme pédagogique en ligne.

### Que diriez-vous à un collègue qui envisage un accompagnement ?

Ne pas se poser la question du pourquoi je le fais, bien évidemment pour progresser professionnellement, mais comment je le fais : en définissant un plan de travail personnel adapté à son rythme.

### Quel est le regard de vos collègues déjà diplômés ?

Ils nous considèrent comme des personnes ressources, ils viennent chercher des informations à notre contact. Les IBODE diplômés dans notre service lisent les travaux de certains d'entre nous. C'est valorisant et prouve que cette voie d'accès ce n'est pas un diplôme « au rabais ».

### Qu'avez-vous apprécié dans l'accompagnement ?

Ce que nous avons apprécié dans l'accompagnement c'est :  
- Un suivi personnalisé et un regard professionnel sur le travail rendu permettant une validation et une restitution lors du passage en jury.  
- La disponibilité de l'intervenante qui s'adapte au rythme et personnalité de chacun.  
- Se savoir accompagné, soutenu et motivé au fil des mois.  
- Un décodage indispensable des attendus demandés dans le livret 2.

### Que diriez-vous en synthèse après cet accompagnement ?

Avant j'étais IDE, maintenant je suis IBODE, j'ai l'impression d'être à ma place. L'imbrication du savoir et du savoir-faire mis en lumière pendant l'accompagnement me permet de mettre en valeur mon savoir être incarné devant le jury.



Laure, Malika, Remi, Rémi, Sandrine, Sabine et Florence (Intervenante Sud Management)



### Le regard de Cathy Marquet, Responsable de formation du CHI Mont-de-Marsan et du Pays des Sources

#### Quelles solutions de financement ?

Deux modalités de financement ont été mises en œuvre :

- la mobilisation des crédits du plan 2021 de l'établissement pour la prise en charge de la formation complémentaire sur la démarche qualité, la prévention et la gestion des risques au bloc opératoire (Inscription de la formation au titre des axes prioritaires de formation du CHI).

- la sollicitation de l'ANFH pour le financement, dans le cadre des dispositifs individuels, de l'accompagnement VAE de 24 heures pour chaque professionnel concerné.

Ces mesures marquent la volonté de l'établissement de favoriser et orienter les fonds vers un investissement de formation renforcé, pour pouvoir financer les diplômes des métiers sensibles, notamment le DE IBO.

#### Avez-vous apprécié l'organisation proposée ?

Nous avons particulièrement apprécié l'organisation et l'accompagnement mis en place par Sud Management, qui a su prendre en compte les exigences et contraintes liées à l'activité hospitalière. Ainsi, la formation complémentaire et l'accompagnement VAE ont été réalisés en deux sous-groupes, à des dates différentes, afin de libérer les IDE du bloc et leur permettre de mener leur démarche de VAE dans des conditions optimales.

Nous souhaitons également souligner les facultés d'écoute, d'adaptation et la disponibilité dont ont fait preuve les référents de cette action au sein de Sud Management.



# FORMATION POUR PERSONNES EN SITUATION DE HANDICAP

## TRAVAILLEUR EN ESAT / ENTREPRISE ADAPTÉE

- DHA008 - Secourisme Sécurité Incendie
- DHA009 - Gestes de 1er secours
- DHA010 - Cuisine : HACCP et nettoyage des locaux
- DHA011 - Circuit du linge et méthode RABC en ESAT
- DHA012 - Accompagnement dans la transition numérique
- DHA013 - Ma place de travailleur en ESAT
- DHA014 - Devenir délégué au CVS
- DHA015 - Connaissance des produits de nettoyage
- DHA016 - Initiation à l'utilisation de la monobrosse
- DHA017 - Initiation à l'utilisation de l'autolaveuse autoportée
- DHA018 - Initiation à l'utilisation de l'autolaveuse autotractée
- DHA019 - Vitrierie
- DHA020 - Les prestations d'entretien mécanisées (autolaveuse, monobrosse)
- DHA021 - Les prestations manuelles d'entretien courant en milieu tertiaire



## VIE QUOTIDIENNE

- DHA001 - Estime de soi et hygiène corporelle
- DHA002 - Développer la confiance en soi
- DHA003 - Mon alimentation au quotidien (module 1 : Elaborer des repas équilibrés)
- DHA004 - Mon alimentation au quotidien (module 2 : Faire ses courses en optimisant son budget et préparer un goûter bon et sain)
- DHA005 - Sensibilisation aux dangers du WEB et des réseaux sociaux
- DHA006 - Initiation à l'utilisation du smartphone
- DHA007 - Initiation à l'utilisation de l'ordinateur et d'internet



# UN ACCOMPAGNEMENT SUR MESURE UN PARTENARIAT DURABLE AVEC L'ALGEEI

Madame Magali DEWERDT, Directrice Générale de l'ALGEEI (Association Laïque de Gestion d'Établissement d'Éducation et d'Insertion), association du champ médico-social et social implantée en Lot-et-Garonne et Landes, qui s'occupe de personnes en situation de handicap ou en difficulté sociale, enfants, adultes personnes de tout âge.



## Marc ALIAS, Responsable formation

Pour nous l'avantage de travailler avec Sud Management, c'est que nous avons toujours une réponse pour tout type de formation.

Le panel de propositions de formation est très large et ils ont toujours la capacité de s'adapter à la demande. En 7 ans de partenariat, aucune formation n'a été impossible, nous trouvons toujours une solution.

La certification Qualiopi nous garantit également des retours et un bilan à chaque fin de formation, attestent la pertinence et la réussite de chacune d'entre elle.

## Une politique de formation Groupe

Nous avons une politique de formation très forte, accompagnée par nos représentants du personnel. Nous recevons notamment les directeurs une fois par an pour discuter des orientations politiques et de formations des professionnels de façon à construire avec nos partenaires une politique de formation. Sud Management fait partie de nos partenaires et des réponses qu'ils peuvent nous apporter pour l'accompagnement des professionnels. Il y a 26 établissements et services dans le Lot-et-Garonne et les Landes. Avec potentiellement 1000 personnes qui peuvent suivre ce type de formation, avec des personnes qui sont en CDI, mais aussi des enseignants qui sont au sein de nos établissements.

## Un accompagnement sur mesure

Sud Management est vraiment à notre écoute, ce qui est un élément important.

**Nous ne sommes pas là  
pour prendre simplement  
des formations sur un catalogue,  
mais nous construisons ensemble  
de nouvelles formations.**

Par exemple, la formation « connaissance des publics » est une formation qui a été construite avec nous pour les personnes administratives et logistiques de nos établissements, qui fonctionne extrêmement bien et qui a eu un énorme succès auprès de nos professionnels.

Aujourd'hui, notre volonté, c'est de construire d'autres programmes de formation, car nous souhaitons associer à la prochaine formation les personnes que nous accompagnons sur la méthode FALC (Facile à Lire et à Comprendre). Cette formation est à l'attention des professionnels mais avec les personnes que nous accompagnons, pour ajuster cette connaissance du public, et pouvoir adapter nos réponses au meilleur de leurs attentes.

## Des formations transversales et des formations spécifiques aux établissements

Nous avons actuellement 4 formations transversales sur 2022. Le FALC que nous avons évoqué, l'habilitation électrique, de la bureautique et tout ce qui est en lien avec l'utilisation des outils tel qu'Excel, Word et la formation connaissance des publics. Nos établissements ont aussi la possibilité, en fonction des orientations prises, d'organiser des formations spécifiques en fonction des attentes du public et des professionnels, comme par exemple la formation sur la parentalité qui est organisée dans nos établissements.



# NUTRITION / HÔTELLERIE

## HACCP - ORGANISATION DE LA PRODUCTION EN CUISINE

- DNH009 - Lutter contre le gaspillage alimentaire
- DNH010 - Projet de conception ou de restructuration de cuisine
- DNH011 - Être chef de cuisine collective aujourd'hui
- DNH012 - Optimiser le fonctionnement de la cuisine en liaison chaude et/ou en liaison froide
- DNH013 - La cuisson à juste température
- DNH014 - HACCP et Plan de Maitrise Sanitaire en cuisine
- DNH015 - Bonnes pratiques hygiène distribution repas et HACCP

## NUTRITION - ALIMENTATION

- DNH001 - Le moment du repas : allier besoin, plaisir et convivialité
- DNH002 - Les fondamentaux des arts de la table et du service
- DNH003 - Alimentation et prévention de la dénutrition
- DNH004 - Alimentation et suivi nutritionnel (auprès des familles) des enfants en situation de handicap
- DNH005 - Troubles de la déglutition et prévention des risques de fausse route



## PRESTATION CULINAIRE

- DNH006 - Améliorer la variété, la présentation, le goût des préparations culinaires
- DNH007 - Textures modifiées : techniques et présentations culinaires
- DNH008 - Textures modifiées et "manger-main"

## HYGIÈNE DES LOCAUX ET DU LINGE

- DNH016 - Hygiène et entretien des locaux en secteur sanitaire ou médico social
- DNH017 - Hygiène et entretien des locaux
- DNH018 - Connaissance des produits de nettoyage
- DNH019 - Les prestations d'entretien mécanisées (autolaveuse, monobrosse)
- DNH020 - Le bionettoyage en milieu hospitalier
- DNH021 - Le circuit du linge et la méthode RABC
- DNH022 - Diagnostic et audit en hygiène hospitalière et blanchisserie



# FORMATIONS CERTIFIANTES

## MON COMPTE FORMATION

Le Compte Personnel Formation permet d'acquérir des droits à la formation et s'adresse aux salariés, agents publics, demandeurs d'emplois.

## DIRECTION-RH

- Master 1 DPGA : Diplôme de Perfectionnement à la Gestion des Affaires (niveau 6)
- Master 2 MAE Management et Administration des Entreprises (niveau 7)
- Bac + 5 MBA Manager stratégique (niveau 7)
- Bac + 3 Bachelor Chargé des Ressources Humaines (niveau 6)
- Titre Professionnel Responsable de Petites et Moyennes Structures (niveau 5)

## COMPÉTENCES TRANSVERSALES

- Certification CléA
- Certification CléA Numérique
- CCE Animer une équipe de travail
- CCE Exercer le rôle de tuteur en entreprise
- CCE Exercer la mission de formateur en entreprise
- CCE Manager un projet
- CCE Contribuer à la gestion de l'entreprise
- CCE Piloter les actions de communication numérique dans l'entreprise
- CCE Développer la qualité au service du client
- CCE Gérer la paie
- CCE Recruter (En cours)

La Certification des Compétences en Entreprise (CCE) est un dispositif permettant aux individus de se voir certifier des compétences transverses ou support aux organisations. Elle peut être associée ou non à un parcours de formation.

## BUREAUTIQUE

- TOSA ® Bureautique Desktop : Word, Excel, PowerPoint, Outlook, Office 365, Visual Basic, Access, Libre office Calc, Libre office Writer, Libre Office Impress
- Certification Tosa ® Digital : Office 365, Google Sheet, Docs, Slide

## DIGITAL

- Certification Tosa ® Graphics : Photoshop, Illustrator, InDesign
- Certification Tosa ® Graphics AutoCad
- Bac + 3 Bachelor Chef de projet Web et stratégie Digitale (CPW)

## LOGISTIQUE

- Titre Professionnel : Agent Magasinier (Niveau 3)

## SANTÉ

- Titre Professionnel : Agent de Service Médico-social (Niveau 3)

## LANGUES

- Certifications Anglais : TOEIC®
- Certification Langues multiples (11 langues dont le FLE) : Bright Language® et CLOE®
- Certification Voltaire (Certificat de niveau en orthographe) : Français / FLE Français Langues Etrangères

## QUALITÉ-MAINTENANCE-SÉCURITÉ

- CACES® Certificat d'Aptitude à la Conduite en sécurité (chariot manutention, nacelle, engin chantier)
- HACCP (production en ESAT ou EA)
- SST : Sauveteurs Secouristes du Travail, MAC SST
- PRAP : Prévention Risques liés à l'Activité Physique
- Qualification Soudure
- Habilitation Électrique

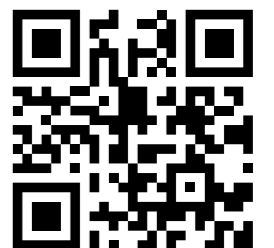
## COMMERCE

- Titre Professionnel : Employé(e) Commercial(e) en Magasin (niveau 3)
- Titre Professionnel : Vendeur(se) Conseil en Magasin (niveau 4)

Pensez au Bilan de Compétences également éligible au CPF pour définir votre projet professionnel !

Cette offre de formation est éligible à

## MON COMPTE FORMATION



[moncompteformation.gouv.fr](https://moncompteformation.gouv.fr)

Appli disponible sur :





# POURQUOI UTILISER LE DISTANCIEL ?

« Une solution de formation sur-mesure »

Chez Sud Management, cela fait maintenant 3 ans que nous adaptons nos programmes de formation, initialement en présentiel, pour les proposer en Blended Learning ou en 100% distanciel, afin de répondre aux contraintes organisationnelles des établissements et professionnels (pandémie, plusieurs sites, besoins urgents ou individualisation).

**Nous nous adaptons à chaque demande.** Nous pouvons aussi bien répondre à la demande d'un OPCO qui veut proposer une formation en 100% distanciel, qu'à des dirigeants de petites structures dispersées sur la région Occitanie ou Nouvelle-Aquitaine, ou qu'à un centre hospitalier souhaitant renforcer les compétences des collaborateurs de façon homogène selon les orientations institutionnelles.

**Nicole VAUGARNY**

Chef de projet Blended Learning Sud Management

## 3 bonnes raisons d'essayer le Distanciel

### 1 Individualisation de la formation

Personnaliser ou individualiser les parcours, en prenant en compte les objectifs pédagogiques visés et les niveaux des apprenants à l'issue de leur positionnement.

### 2 Une grande flexibilité d'apprentissage

Combinaison de différentes modalités pédagogiques en fonction des objectifs de formation, et des contraintes de mises en œuvre pour garantir la continuité de l'activité et maîtriser les coûts de déplacement/hébergement : 100% distanciel individuel ou collectif, ou Blended-Learning en alliant des modules en distanciel (e-learning, classes virtuelles...) et modules en présentiel en collectif.

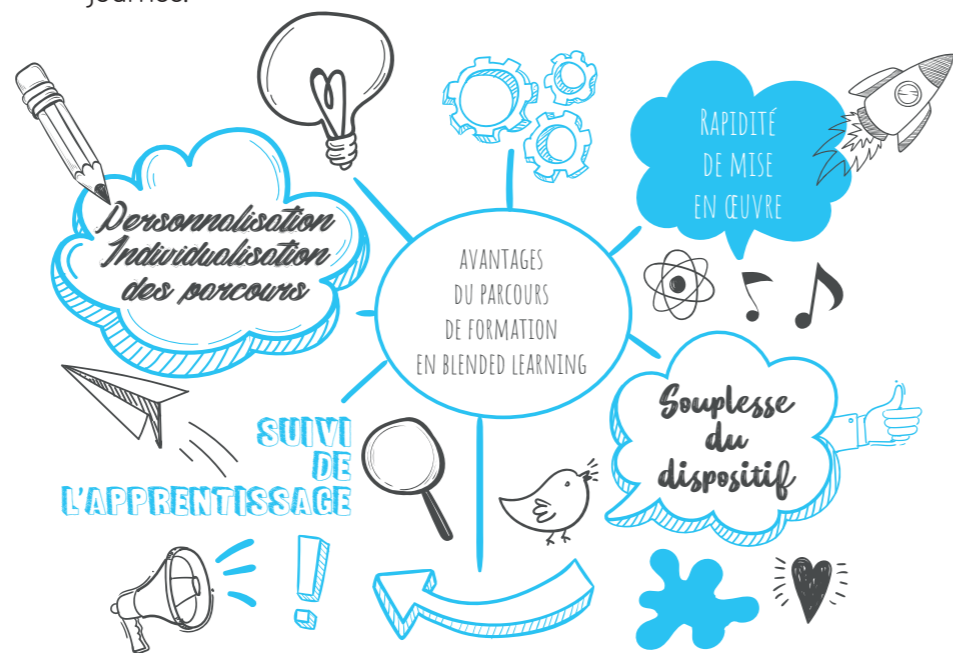
Notre plateforme pédagogique est accessible 7j/7, 24H/24, avec le soutien d'une équipe technique en journée.

### 3 Des techniques d'apprentissage liées aux neurosciences

Nos modules e-learning sont conçus par des experts métiers, et accessibles à tous grâce à une pédagogie engageante basée sur **une combinaison d'activités variées et ludiques, inspirées des neurosciences** (vidéos courtes, quiz, exercices de réflexion, jeux pédagogiques, forum interactif, fiches outils, fiches synthèse à conserver, et des études de cas avec des grilles d'auto-évaluation).

### De nombreuses thématiques à retrouver :

Management, Qualité, Ethique, Communication bienveillante, Gestion des conflits, ETP, Maladie d'Alzheimer, HACCP, Nutrition, Sensibilisation au handicap, Aidant numérique, ... Et nous continuons à en concevoir d'autres au fur et à mesure des demandes des établissements !



# PARCOURS SUR-MESURE EN BLENDED LEARNING "L'entretien professionnel dans la F.P.H"

## En quoi le parcours proposé a-t-il répondu à vos attentes ?

Ce parcours a répondu à nos attentes pour plusieurs raisons. Il nous a permis de former près de 80 cadres. Ce dispositif, nous a donné l'occasion de le faire en moins d'un mois. La flexibilité de ce type de formation paraît être l'atout majeur de ces formations mixtes.

## Comment s'est déroulée la mise en œuvre du projet ?

Ce parcours de formation s'est décomposé en deux parties : un premier module e-learning d'une heure a permis aux cadres de soins concernés par cette formation de faire l'acquisition d'informations théoriques relevant de l'évolution du cadre légal lié à l'évaluation professionnelle. Cette formation distancielle leur a été proposée pendant un mois. Au terme de ce délai, nos agents étaient conviés à participer à un module de formation en présentiel (4 heures). Ces modules de formation présentiels étaient organisés autour d'un effectif réduit (4-6 personnes maximum) autorisant une proximité pédagogique avec le formateur.

## Quels sont les retours d'expériences que vous ont fait les cadres ayant suivi le parcours ?

Depuis la crise sanitaire, l'enseignement à distance a pris énormément de place dans les formations proposées par le Centre Hospitalier Agen-Nérac. Nos agents se sont familiarisés en très peu de temps à ces formes nouvelles d'apprentissage. Les formations mixtes permettent néanmoins de garder un lien avec l'humain grâce au présentiel. Cette dimension est essentielle dans l'environnement du soin où la proximité, l'échange, l'écoute, restent les données premières de notre pratique professionnelle.

## Centre Hospitalier Agen - Nérac



**Jean LABARDANT**

Responsable Formation Continue



## Centre Hospitalier Intercommunal Marmande - Tonneins

### En quoi le parcours de formation Blended Learning proposé a-t-il répondu à vos attentes ?

On avait une base qui était la législation sur les entretiens annuels, mais dont nous n'avions pas encore toutes les données. Votre expertise nous a permis de monter une formation très rapidement, avec un calendrier très rapide avant le début de la campagne d'évaluation. Ça a été un élément primordial. Au niveau du contenu : le module e-learning a permis d'aborder le cadre réglementaire et ses évolutions, puis lors d'un module en présentiel on s'est calé sur ce qu'est une conduite d'entretien annuel. Il y a eu beaucoup d'échanges, de réflexions collectives et d'exercices pratiques.

C'était ce qui nous intéressait particulièrement. Notre public était varié : cadres de soins formés via la formation de cadre, d'autres faisant fonction, et d'autres nouvellement nommés aussi bien sur des soignants que des cadres administratifs ou techniques (un public très large). Sud Management a répondu à notre demande d'adapter le contenu en fonction des groupes selon le profil des participants.

### Comment s'est déroulée la mise en œuvre du projet ?

J'ai constitué les groupes pour faire en sorte qu'il y ait une mixité des publics, et en fonction des disponibilités de chacun. Le parcours comprenait un module e-learning d'apports concernant les évolutions règlementaires impactant la conduite des entretiens d'évaluation, puis un module en présentiel pour les mises en pratique. On se rend compte que même les cadres ont besoin d'être accompagnés dans l'appropriation du e-learning (certains n'étant pas encore prêts), c'est notre rôle en appui formation. La formatrice Sud Management avait fait le point en amont avec nous pour se caler sur les informations internes transmises par le service formation, afin de garantir une cohérence des messages clés et des documents internes, et permettre une intervention du service formation pendant les journées en présentiel. Elle était déjà venue dans l'établissement, et connaissait la structure et notre contexte interne. Ce suivi a compté pour nous.

### Quels sont les retours d'expériences que vous ont fait les cadres ayant suivi le parcours ?

En général : les cadres étaient ravis, nous avons eu de très bons retours ! Les apports règlementaires via le module e-learning, puis toutes les mises en situation les ont vraiment aidés. Heureusement que ce parcours a eu lieu avant la campagne. Notre logiciel n'était pas complètement à jour pendant la formation. J'ai ensuite complété en interne par des petits groupes applicatifs sur notre nouveau logiciel.

**Isabelle TESSANDIER**

Responsable Service Formation



# UNE ÉQUIPE D'INTERVENANTS EXPÉRIMENTÉS\*

**ALEXANDRE Didier**  
Formateur bureautique

**ANTOINE Sandrine**  
Consultante formatrice management

**BARTHES Pascal**  
Cadre infirmier

**BAYLAC Xavier**  
Co-dirigeant laboratoire d'innovation sociale

**BEAUSSIER Anne**  
Diététicienne, nutritionniste

**BERGEOT Didier**  
Consultant formateur RH, management

**BOUDOU Patricia**  
Juriste, politologue

**BOYER Michel**  
Formateur SST

**BRAET Manuel**  
Formateur toucher massage

**CADIS Véronique**  
Consultante ergonome, formatrice PRAP

**CAMPESTRE Sonia**  
Ingénierie Education Thérapeutique Patient

**CAMPOS Monique**  
Psychologue interculturelle et pratique éducative

**CARILLO Claudine**  
Formatrice - Consultante en Relations Humaines

**CHAPELIER-MEEUS Caroline**  
Psychologue-Gérontologue

**CONTENT Capucine**  
Pharmacienne

**COUCHOUD Manuelle**  
Formatrice qualité médico-social et inclusion

**COURRIER Nathalie**  
Consultante formatrice qualité

**COSTA CLERMONT Mary-Agnès**  
Aide-soignante, formatrice

**COYER Sophie**  
Aide-Soignante, formatrice coach

**DELIGNY Sandrine**  
Consultante formatrice RH, communication, management

**DEMDOUM-LAVOCAT Virginie**  
Formatrice ETP - Cadre de Santé

**DUMOND Karine**  
Psychologue clinicienne, Gérontopsychologue

**FAUCHER Solange**  
Consultante Qualité, Management et Organisation

**FAUCON-MARTIN Hélène**  
Cadre de Santé, Sophrologue

**FRERE Hervé**  
Formateur Consultant Analyse des Pratiques Professionnelles champ handicap

**GARCIA Pascal**  
Ingénieur qualité, hygiène et sécurité

**GAUGUÉLIN Nicolas**  
Formateur médico social

**GENOVESE Sandra**  
Psychologue clinicienne

**HAUET Pascale**  
Communication et management

**HOCQUART Delphine**  
Ingénieur qualité, auditeur

**KENDALL Sarah**  
Formatrice en anglais

**KOŁODZIEJ Laurence**  
Chargée d'insertion socio professionnelle

**LACAZE Jean-François**  
Gypso-Thérapeute

**LAFUENTE Cécile**  
Psychologue, clinicienne

**LAMOTHE Delphine**  
Assistante dentaire, hygiène bucco-dentaire

**LANDUYT Eric**  
Consultant formateur GRH, CSE

**LEGROS Pierre**  
Formateur sécurité - secourisme - incendie

**LORRAIN Emilie**  
Orthophoniste - Pédagogie Montessori

**MAUMELAT Jean-Christophe**  
Ingénieur en pédagogie

**MARTIN Lydia**  
Géronto-psychologue

**MARTIN Jean-Marc**  
Communication et relations humaines

**MASSON Yannick**  
Consultant ingénierie de restauration, organisation et production culinaires

**MELLENDEZ Adrien**  
Cuisinier, formateur culinaire

**MESSIKA DUCOURTIOUX Florence**  
IBODE, Directrice des soins

**OLIVERA Agnès**  
Psychologue clinicienne, Géronto-psychologue

**ORTEGA Daniel**  
Psychologue du travail  
Consultant en management

**PALLET Marie-Laure**  
Consultante qualité, infirmière hygiéniste

**PERPETUE Emmanuelle**  
Psychologue clinicienne, sexologue

**PINCIN Dominique**  
Psychologue du travail - Educatrice spécialisée  
Consultante RH

**PENNEL Marie-Pierre**  
Ingénieur Education Thérapeutique Patient,  
Infirmière

**PONS Gilles**  
Formateur bureautique

**RIART Sandrine**  
Psychologue, formatrice

**ROCAMORA Marie**  
Cadre infirmier

**ROCHEREAU Sylvie**  
Musicothérapeute

**RUELLOUX Alice**  
Consultant, coach en management

**RULLIER Marie-Cécile**  
IDE référente douleur

**SARRETTE Martine**  
Consultant HACCP, RABC, qualité et organisation

**SAVIGNI Sébastien**  
Consultant Ressources Humaines, management

**SCHICKLIN Christine**  
Psychologue clinicienne

**SELAOUTI Souaila**  
Diététicienne - Nutritionniste

**TESSIER Claire**  
Psychomotricienne - Formatrice Snoezelen

**TORILLON Océane**  
Formatrice médico-sociale

**TREZEGUET SMEJKAL Muriel**  
Ergonome, psychologue

**VERGE-DEPRE Xavier**  
Educateur sportif

**VIALLEFONT Jean-Paul**  
Formateur Self-défense et massages

**VIEL Jérôme**  
Ergothérapeute

« Apprendre à savoir,  
à savoir-faire,  
à faire savoir »

Louis Pauwels





 **SUD**  
Management

Provocateur d'avenir

 05 53 48 48 50

 [contact@sudmanagement.fr](mailto:contact@sudmanagement.fr)

 [www.sudmanagement.fr](http://www.sudmanagement.fr)



Scannez moi  
pour nous retrouver sur

