

L Bonnet
DG



J Deltreil
DSI

E Besse
DGA chargée prospective
et qualité
Chargée FPC par intérim
(CF détail orga)

L Lapeyrère
RRH

F Hérault
Resp compta

XXX
Resp Mkt / com

A .Boutevillain
Ch Admin jurid

L Fontaine
Dir Pôle CRH

T Morales
Dir Busines School
(voir détail orga)

PM Bardoul
Technicien SI

A Desgrange
Chargée de la qualité
groupe
Référente Handicap

S Chiarel Gatineau
Assistante RH

C Le Cornec
Chargée
Recouvrement

D Spinosa
Com digital

Sylvie Yard
Chargée de mission

L Chaves
Technicien SI

A Dumez
Assistante / Accueil

S Marcelin
Comptable

A Bordinat
Asste Facturation

A Giraud
Com Graphique

C Marchand
Chargée dossiers RH

N Vaugarny
Resp Digital learning

L Durand
Asste Facturation

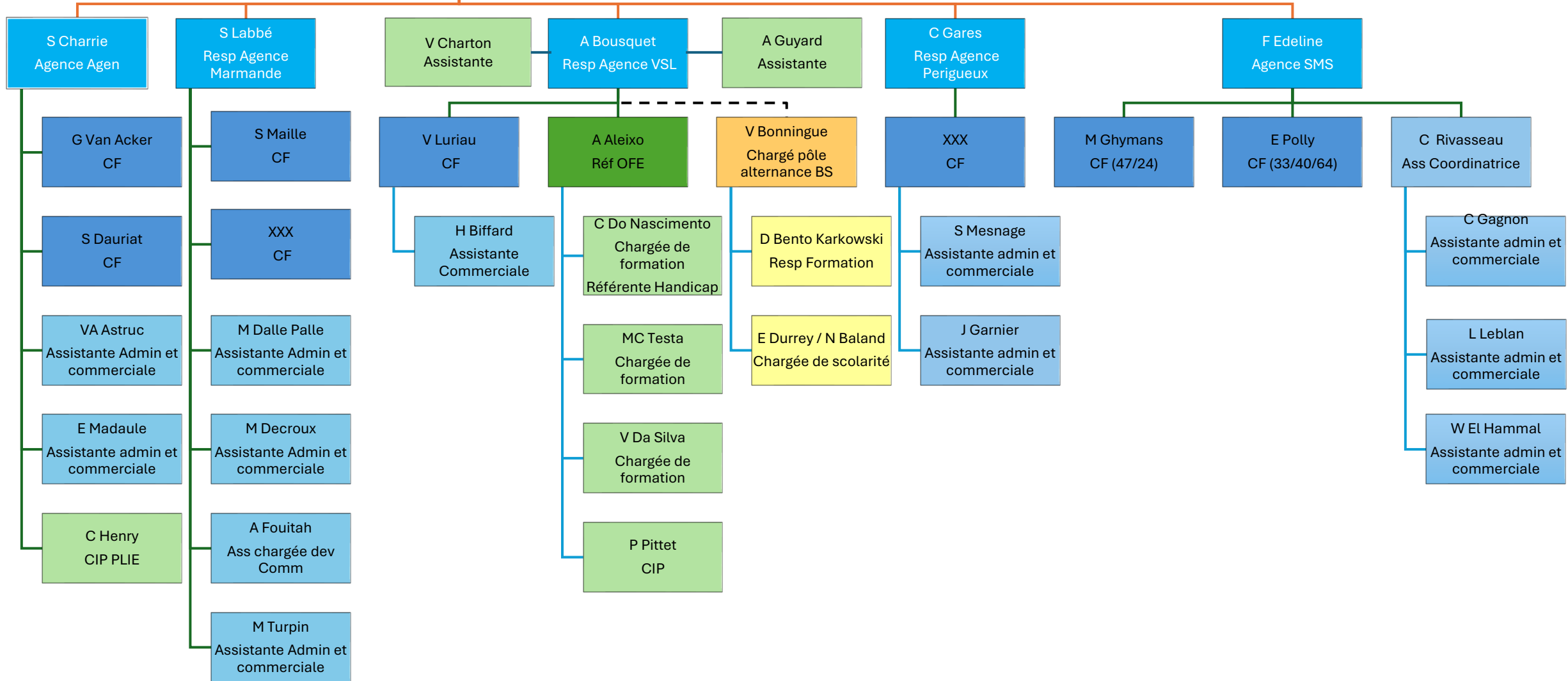
M Mollard
Asste Facturation

M Dominguez
Alternant Réseaux
sociaux

N Casadei
Alternant Assistant

Organigramme des Agences

E Besse
DGA chargée
prospective et qualité



Organigramme Business School

Thierry MORALES
Directeur de la BS

SOURCING

C Brunetta
Resp Sourcing

E Galinou
Chargée de
sourcing

J. Duprat
Chargée
admin et
promo filières

A Viguié
Alternant
sourcing

ADMIN
QUALITE

Ivan Audigier
Qualité et
Administratif

PEDAGOGIE

C Marin
Resp
filières

V Scotton
Resp
filières

D Labrousche
Resp EGC
IFAG

A Fayolle
Chargée Vie
scolaire

F Fauvel
Asste Scolaire

Relation ENTREPRISES

N Meneghello
Chargée Entreprise
Agen

Profs permanents

P Josselin
Chef de projet pédago et
DD

E Fourteau
Référente Handicap
/inclusion. et mobilité
internationale & VAE

A Bousquet
Resp Agence VSL

V Bonningues
Chargé Pole alt
Villeneuve

D Bento Karkowski
Resp Formation
Villeneuve

E Durrey / N Baland
Chargée de
scolarité
Villeneuve